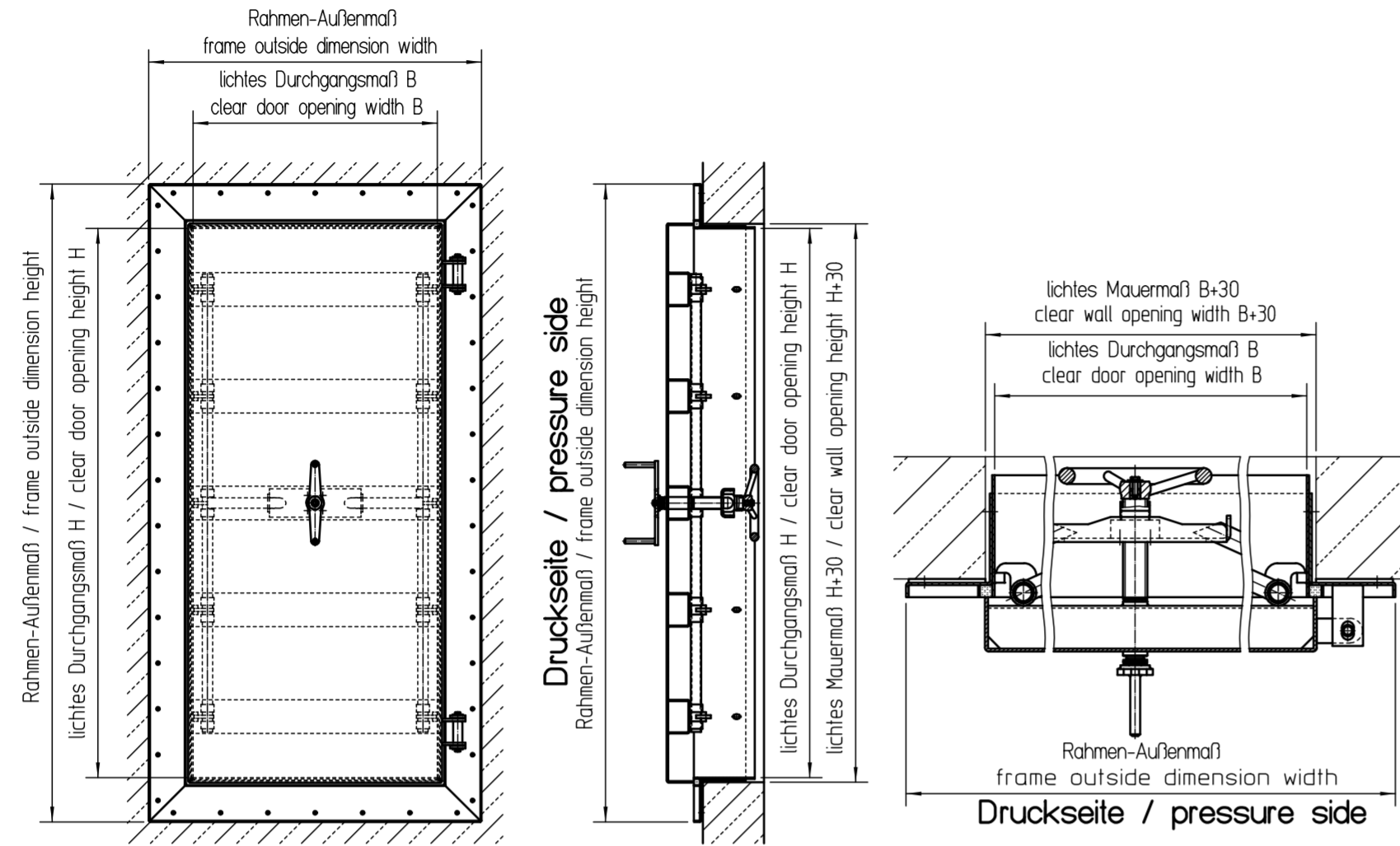
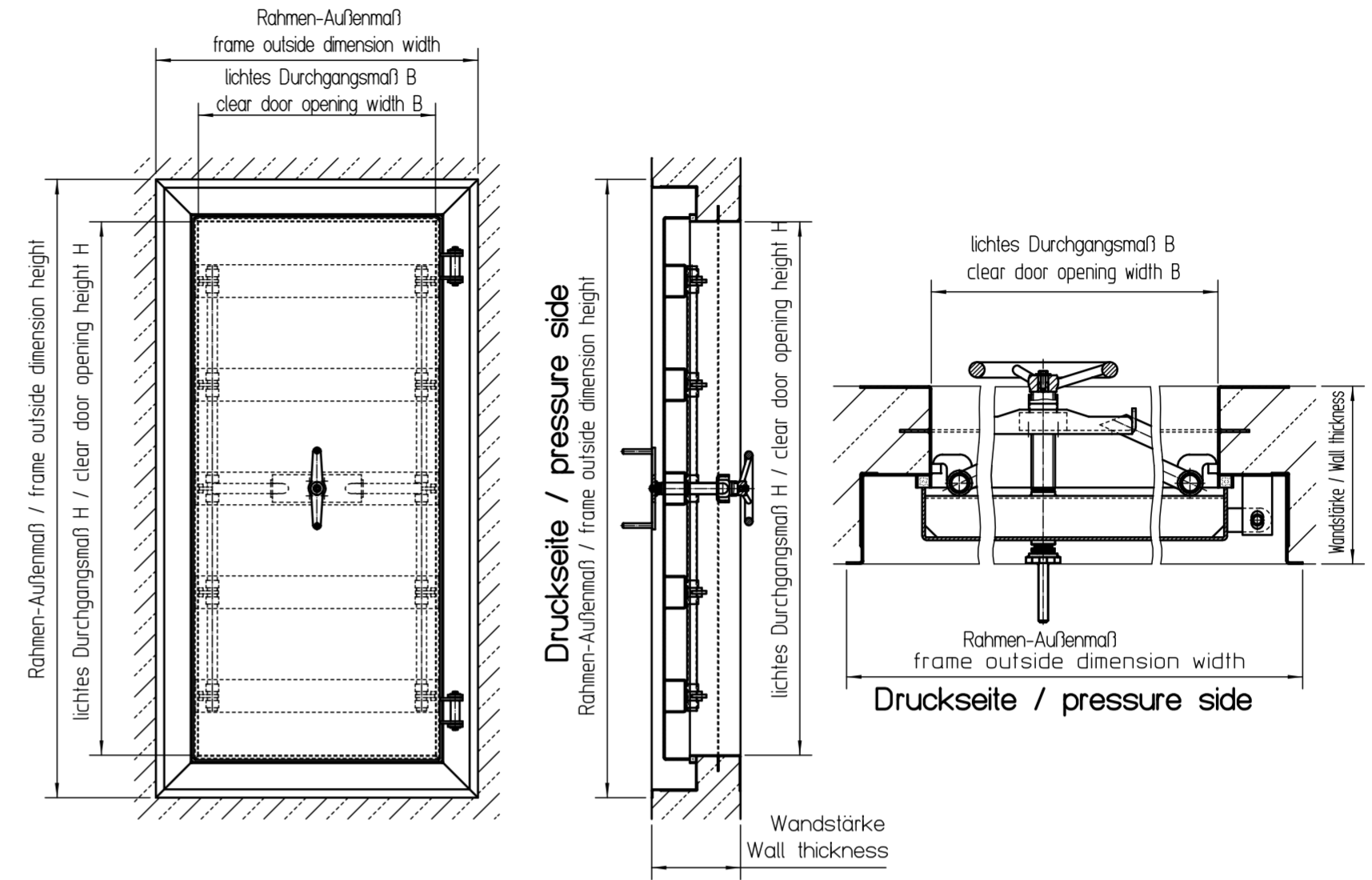


Drucktür zum nachträglichen Einbau / Pressure door for retrofitting



Drucktür zum Einbetonieren / Pressure door for embedding in concrete



Pos. Item	Menge Quantity	Bezeichnung Specification	Werkstoff/Lieferant Material/Supplier	Bemerkung Annotations
Diese Zeichnung ist geistiges Eigentum der Fa. Hans Huber AG und damit urheberrechtlich geschützt. Zuwiderhandlungen verpflichten zu Schadenersatz. This is a copyrighted drawing which is the intellectual property of Hans Huber AG. Any contravening offender will be held liable for payment of damages.				
Technische Änderungen vorbehalten / Subject to modification			ISO 2768-mk	D-92334 Berching / Tel.:08462/201-0
		Datum/Date	Name	Drucktür mit Zentralverschluss zum Einbetonieren/ Anduebeln (TT7Z)
		Bear./Rev.	dha	
d	Aus Katalog abgegr.	05.10.04	cg	Pressure door for embedding in concrete/bolted fixing (TT7Z)
Ver- sion	Änderung Modified	Datum Date	Name	Projektbez.: Project Name:
Stand.-Art.-Code Standard Item Code		Familie Family		Projekt Project
				Art.-Code Item Code
				Blatt Sheet
				000000_190169
				-/1